



LÖWEN HOTEL
Montafon

PREISLISTE

2024

UNSERE LÖWEN HOTEL GENIESSERLEISTUNGEN

Dieser Service ist inklusive.

- Prosecco zur Begrüßung
- Großzügiges Frühstücksbuffet von 7.00 bis 11.00 Uhr
- 6-Gang-Genießermenü mit Wahlmöglichkeiten, auf Wunsch vegetarisch. Salatbuffet und Käse-ecke oder Themen- und Spezialitätenbuffet von 18.30 bis 20.30 Uhr
- Nachmittagsjause mit süßen und herzhaften Köstlichkeiten von 14.00 bis 16.00 Uhr
- Frisches Obst, Wellness-Tees, Säfte und Montafoner Quellwasser im Spa-Bereich von 10.00 bis 19.30 Uhr
- Kostenfreies WLAN
- Bergbahnticket Montafon Freizeit-WildPass, ab 3 Übernachtungen (Mai – Oktober 2024)
- Teilnahme am Aktiv- und Erlebnisprogramm BergePLUS mit täglichen Highlights. Weitere Informationen auf www.montafon.at/bergeplus
- 50 % Ermäßigung auf Greenfee im Golfclub Montafon
- Tiefgaragen-Stellplatz

Relaxen im 3.000 m² großen Löwen-Spa

- Innenpool und ganzjährig beheizter Außenpool mit Liegewiese
- Saunalandschaft mit Kräutersauna, Steinbad, Stubensauna, Whirlpool und Erlebnisduschen
- Relax-Räume mit Wasserbetten und offenem Kamin
- Ladies' Spa mit Kristallbad, Sauna, Ruhelandschaft und Erlebnisduschen
- Fitness- und Gymnastikraum

Treue-Programm

- 5 % Treue-Bonus ab dem zweiten Aufenthalt
- 8 % Treue-Bonus ab dem fünften Aufenthalt
- 10 % Langzeit-Rabatt ab fünf Übernachtungen
(ausgenommen Weihnachten/Silvester und Fasching)

BUCHUNGSINFORMATIONEN

Kinder im Elternzimmer

Kinder sind bis 3 Jahre frei
Von 4 bis 13 Jahre pro Kind und Tag Aufpreis 95 €
inklusive Löwen Hotel Genießerleistungen

Zusätzliche Person im Zimmer

Ab 14 Jahre 125 € pro Tag
inklusive Löwen Hotel Genießerleistungen

Einzelbelegung eines Doppelzimmers

Aufpreis 50 € pro Tag

Ortstaxe

Ab 14 Jahre 2,60 € pro Person und Nacht

Haustiere

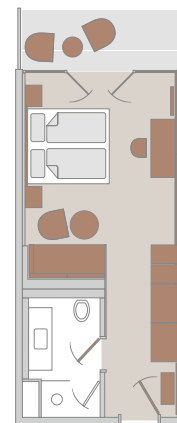
Wir möchten Sie darüber informieren, dass das Löwen Hotel Montafon ein haustierfreies Hotel ist

An- und Abreise

Ihr Zimmer steht Ihnen am Anreisetag ab 15.00 Uhr und am Abreisetag bis 11.00 Uhr zur Verfügung

COMFORT ZIMMER

- 30 m² Zimmergröße
- Komfortables Doppelbett, Schreibtisch
- In den meisten Zimmern gemütliches Lesesofa
- Bad mit Dusche
- Balkon zur Nord- oder Südseite



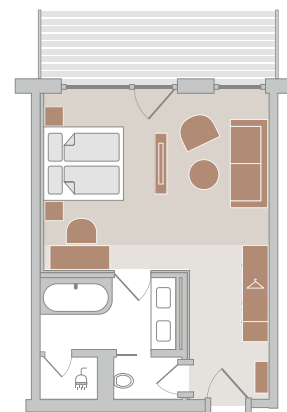
ca. 30 m²

	07.01.24 – 26.01.24 10.03.24 – 01.04.24	26.01.24 – 10.03.24	09.05.24 – 20.09.24	20.09.24 – 24.11.24 06.12.24 – 21.12.24	21.12.24 – 06.01.25
Comfort Zimmer					
So – Do	220 €	250 €	195 €	205 €	315 €
Fr, Sa + Feiertage	235 €	265 €	210 €	220 €	

Aufpreis zur Südseite 20 € pro Person und Nacht

SUPERIOR ZIMMER

- 41 m² Zimmergröße
- Komfortables Doppelbett, vollwertiges Zusatzbett (für max. 2 Personen zusätzlich)
- Schreibtisch, Klimaanlage, Kaffeemaschine
- Bad mit Badewanne und Dusche
- Balkon zur Nordseite



ca. 41 m²

	07.01.24 – 26.01.24 10.03.24 – 01.04.24	26.01.24 – 10.03.24	09.05.24 – 20.09.24	20.09.24 – 24.11.24 06.12.24 – 21.12.24	21.12.24 – 06.01.25
Superior Zimmer					
So – Do	270 €	300 €	245 €	255 €	365 €
Fr, Sa + Feiertage	285 €	315 €	260 €	270 €	

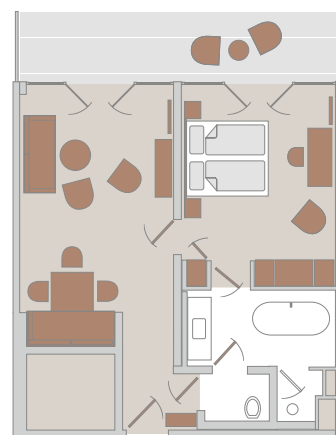
Aufpreis zur Südseite 20 € pro Person und Nacht: 35 m² Zimmergröße, Zimmer mit frei stehender Badewanne mit Panoramablick auf die Montafoner Bergwelt, für max. 2 Personen

Preisangaben pro Person (wenn nicht anders angegeben) und Nacht, inklusive Löwen Hotel Genießerleistungen, exklusive Ortstaxe. Änderungen, Druck- und Satzfehler vorbehalten. Bitte beachten Sie unsere Schließzeiten vom 02.04. – 08.05.2024 sowie vom 25.11. – 05.12.2024.

DELUXE ZIMMER

Deluxe Zimmer Löwen

- 54 m² Zimmergröße
- Getrennter Wohn- und Schlafbereich
- Komfortables Doppelbett, Schlafcouch für max. 2 Kinder bis 14 Jahre oder einen Erwachsenen, Schreibtisch, gemütliches Lesesofa
- Bad mit Dusche und Badewanne
- Balkon zur Nordseite

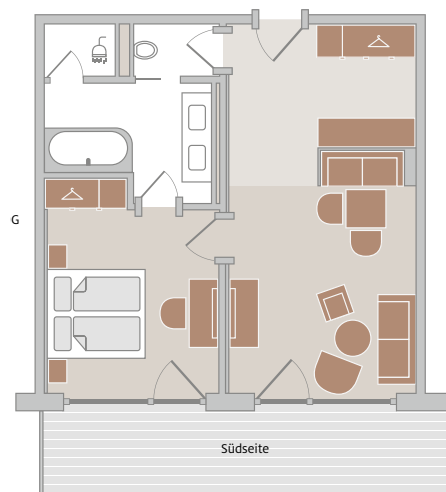


ca. 54 m²

	07.01.24 – 26.01.24 10.03.24 – 01.04.24	26.01.24 – 10.03.24	09.05.24 – 20.09.24	20.09.24 – 24.11.24 06.12.24 – 21.12.24	21.12.24 – 06.01.25
Deluxe Zimmer Löwen					
So – Do	290 €	320 €	265 €	275 €	395 €
Fr, Sa + Feiertage	315 €	345 €	290 €	300 €	

Deluxe Zimmer Montafon

- 50 m² Zimmergröße
- Getrennter Wohn- und Schlafbereich
- Komfortables Doppelbett, vollwertiges Zusatzbett (für max. 2 Personen zusätzlich), Schreibtisch, gemütliches Lesesofa, Klimaanlage, Kaffeemaschine
- Bad mit Dusche und Badewanne
- Balkon zur Südseite



ca. 50 m²

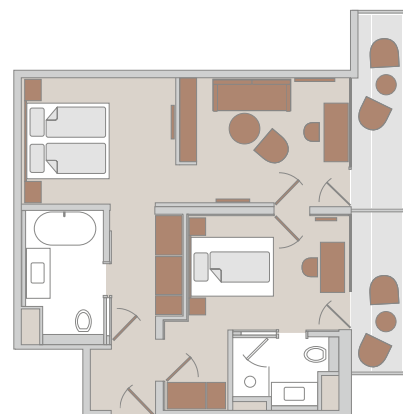
	07.01.24 – 26.01.24 10.03.24 – 01.04.24	26.01.24 – 10.03.24	09.05.24 – 20.09.24	20.09.24 – 24.11.24 06.12.24 – 21.12.24	21.12.24 – 06.01.25
Deluxe Zimmer Montafon					
So – Do	325 €	355 €	300 €	310 €	430 €
Fr, Sa + Feiertage	350 €	380 €	325 €	335 €	

Preisangaben pro Person (wenn nicht anders angegeben) und Nacht, inklusive
 Löwen Hotel Genießerleistungen, exklusive Ortstaxe. Änderungen, Druck- und Satzfehler vorbehalten.
 Bitte beachten Sie unsere Schließzeiten vom 02.04. – 08.05.2024 sowie vom 25.11. – 05.12.2024.

SUITEN

Hochjoch Suite

- 60 m² Zimmergröße
- Ein Schlafzimmer mit einem Doppelbett, ein Schlafzimmer mit einem Grand Lit Bett mit 1,40 m Breite, zusätzliches Schlafsofa im Wohnbereich
- Ein Bad mit Sitzbadewanne und ein Bad mit Dusche
- Großer Balkon nach Osten

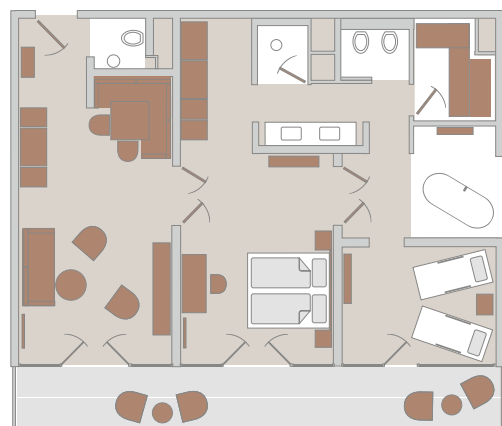


ca. 60 m²

	07.01.24 – 26.01.24 10.03.24 – 01.04.24	26.01.24 – 10.03.24	09.05.24 – 20.09.24	20.09.24 – 24.11.24 06.12.24 – 21.12.24	21.12.24 – 06.01.25
Hochjoch Suite					
So – Do	620 €	680 €	560 €	580 €	820 €
Fr, Sa + Feiertage	660 €	720 €	600 €	630 €	
Preis für 2 Personen					

Löwen Suite

- 90 m² Zimmergröße
- Komfortables Doppelbett
- Sitzzecke mit Weinschrank, Wohnbereich mit Bettsofa und Schaukelstuhl, Schreibtisch
- Bad mit Dusche sowie freistehende Badewanne
- Sauna und Entspannungsraum mit Kamin
- Großer Balkon zur Südseite



ca. 90 m²

	07.01.24 – 26.01.24 10.03.24 – 01.04.24	26.01.24 – 10.03.24	09.05.24 – 20.09.24	20.09.24 – 24.11.24 06.12.24 – 21.12.24	21.12.24 – 06.01.25
Löwen Suite					
So – Do	910 €	970 €	800 €	820 €	1.460 €
Fr, Sa + Feiertage	950 €	1.010 €	840 €	870 €	
Preis für 2 Personen					

Preisangaben pro Person (wenn nicht anders angegeben) und Nacht, inklusive
 Löwen Hotel Genießerleistungen, exklusive Ortstaxe. Änderungen, Druck- und Satzfehler vorbehalten.
 Bitte beachten Sie unsere Schließzeiten vom 02.04. – 08.05.2024 sowie vom 25.11. – 05.12.2024.

Löwen Hotel Montafon ****S
Hotel Löwen Schruns GmbH
Silvrettastraße 8 · A – 6780 Schruns
T. +43 5556 7141
info@loewen-hotel.com
www.loewen-hotel.com
f Löwen Hotel @loewenhotel
#meinLoewenHotel