

PREISLISTE 2025



LÖWEN HOTEL

Montafon

UNSERE LÖWEN HOTEL GENIESSERLEISTUNGEN

Dieser Service ist inklusive.

- Prosecco zur Begrüßung
- Großzügiges Frühstücksbuffet von 7.00 bis 11.00 Uhr
- 6-Gang-Genießermenü mit Wahlmöglichkeiten, auf Wunsch vegetarisch oder vegan. Gerne nehmen wir Rücksicht auf Unverträglichkeiten. Salatbuffet und Käsecke oder Themen- und Spezialitätenbuffet von 18.30 bis 20.30 Uhr
- Nachmittagsjause mit süßen und herzhaften Köstlichkeiten von 14.00 bis 16.00 Uhr
- Wellness-Tees, Kaffeemaschine, Säfte und Montafoner Quellwasser im Spa-Bereich von 10.00 bis 19.30 Uhr
- Kostenfreies WLAN
- Bergbahnticket Montafon Freizeit-WildPass, ab 3 Übernachtungen (Mai – Oktober 2025)
- Teilnahme am Aktiv- und Erlebnisprogramm BergePLUS mit täglichen Highlights. Weitere Informationen auf www.montafon.at/bergeplus
- 50 % Ermäßigung auf Greenfee im Golfclub Montafon
- Tiefgaragen-Stellplatz (Informationen zu unseren E-Tankstellen erhalten Sie an der Rezeption)

Relaxen im 3.000 m² großen Löwen-Spa

- Innenpool und ganzjährig beheizter Außenpool mit Liegewiese
- Saunalandschaft mit Kräutersauna, Steinbad, Dampfbad, Stubensauna, Whirlpool und Erlebnisduschen
- Relax-Räume mit offenem Kamin
- Ladies' Spa mit Kristallbad, Sauna, Ruhelandschaft und Erlebnisduschen
- Fitness- und Gymnastikraum

BUCHUNGSINFORMATIONEN

Kinder im Elternzimmer

Kinder sind bis 3 Jahre frei
Von 4 bis 13 Jahre pro Kind und Tag Aufpreis 95 € inklusive Löwen Hotel Genießerleistungen

Zusätzliche Person im Zimmer

Ab 14 Jahre 125 € pro Tag
inklusive Löwen Hotel Genießerleistungen

Einzelbelegung eines Doppelzimmers

Aufpreis 50 € pro Tag

Ortstaxe

Ab 14 Jahre 2,75 € pro Person und Nacht

Haustiere

Wir möchten Sie darüber informieren, dass das Löwen Hotel Montafon ein haustierfreies Hotel ist

An- und Abreise

Ihr Zimmer steht Ihnen am Anreisetag ab 15.00 Uhr und am Abreisetag bis 11.00 Uhr zur Verfügung



Superior Zimmer

IHR LÖWEN-BONUS – TREUE UND LANGZEITVORTEILE

Als Dankeschön für Ihre Verbundenheit und Ihre längeren Aufenthalte bieten wir Ihnen exklusive Vorteile:

5 %

*Treuebonus
bereits ab Ihrem
zweiten Aufenthalt*

8 %

*Treuebonus
ab Ihrem
fünften Aufenthalt*

10 %

*Langzeitbonus
für Aufenthalte ab
fünf Übernachtungen*

*(ausgenommen Weihnachten/Silvester
und Fasching)*

Ihre Treue und Ihre Zeit sind uns etwas wert – profitieren Sie von Ihrem Löwen-Bonus!

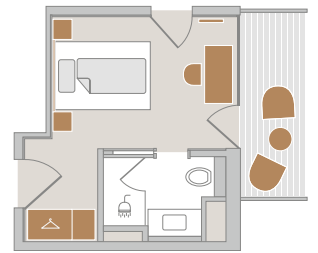


Comfort Zimmer

EINZELZIMMER

Einzelzimmer

- 19 – 25 m² Zimmergröße
- Komfortables Doppelbett oder Grand Lit Bett (1,40 m)
- Schreibtisch, Kaffeemaschine
- Bad mit Dusche
- Größtenteils mit Balkon (zur Nordseite)



19 – 25 m²

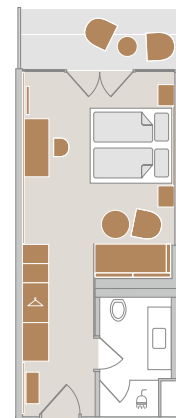
	06.01.25 – 31.01.25 16.03.25 – 30.03.25	31.01.25 – 16.03.25	16.05.25 – 26.09.25	26.09.25 – 23.11.25 05.12.25 – 20.12.25	20.12.25 – 06.01.26
Einzelzimmer					
So – Do	180 €	215 €	155 €	165 €	280 €
Fr, Sa + Feiertage	195 €	230 €	170 €	180 €	

Preisangaben pro Person (wenn nicht anders angegeben) und Nacht, inklusive Löwen Hotel Genießerleistungen, exklusive Ortstaxe. Änderungen, Druck- und Satzfehler vorbehalten. Bitte beachten Sie unsere Schließzeiten vom 30.03.2025 – 15.05.2025 sowie vom 23.11.2025 – 04.12.2025.

COMFORT ZIMMER

Comfort Einzelzimmer

- 30 m² Zimmergröße
- Komfortables Doppelbett, Schreibtisch, Kaffeemaschine
- Größtenteils gemütliches Lesesofa
- Bad mit Dusche
- Balkon zur Nordseite

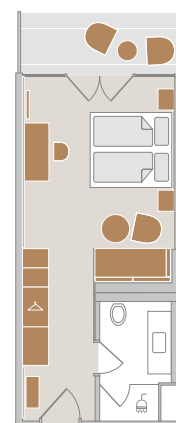


ca. 30 m²

	06.01.25 – 31.01.25 16.03.25 – 30.03.25	31.01.25 – 16.03.25	16.05.25 – 26.09.25	26.09.25 – 23.11.25 05.12.25 – 20.12.25	20.12.25 – 06.01.26
Comfort Einzelzimmer					
So – Do	230 €	265 €	205 €	215 €	330 €
Fr, Sa + Feiertage	245 €	280 €	220 €	230 €	

Comfort Zimmer Nord Comfort Zimmer Süd

- 30 m² Zimmergröße
- Komfortables Doppelbett, Schreibtisch, Kaffeemaschine
- Größtenteils gemütliches Lesesofa
- Bad mit Dusche
- Comfort Zimmer Nord: Balkon zur Nordseite
- Comfort Zimmer Süd: Balkon zur Südseite
- Auf Anfrage: ein Kind im Babybett kostenfrei oder ein Kind bis max. 1,40 m Körpergröße auf dem Sofa (gegen Aufpreis)



ca. 30 m²

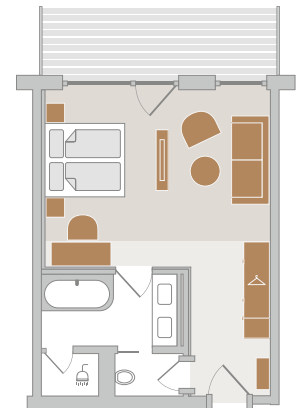
	06.01.25 – 31.01.25 16.03.25 – 30.03.25	31.01.25 – 16.03.25	16.05.25 – 26.09.25	26.09.25 – 23.11.25 05.12.25 – 20.12.25	20.12.25 – 06.01.26
Comfort Zimmer Nord					
So – Do	230 €	265 €	205 €	215 €	330 €
Fr, Sa + Feiertage	245 €	280 €	220 €	230 €	
Comfort Zimmer Süd					
So – Do	250 €	285 €	225 €	235 €	350 €
Fr, Sa + Feiertage	265 €	300 €	240 €	250 €	

Preisangaben pro Person (wenn nicht anders angegeben) und Nacht, inklusive Löwen Hotel Genießerleistungen, exklusive Ortstaxe. Änderungen, Druck- und Satzfehler vorbehalten. Bitte beachten Sie unsere Schließzeiten vom 30.03.2025 – 15.05.2025 sowie vom 23.11.2025 – 04.12.2025.

SUPERIOR ZIMMER

Superior Zimmer Nord

- 41 m² Zimmergröße
- Komfortables Doppelbett, vollwertiges Zusatzbett (für max. zwei Personen zusätzlich)
- Schreibtisch, Klimaanlage, Kaffeemaschine
- Bad mit Badewanne und Dusche
- Balkon zur Nordseite

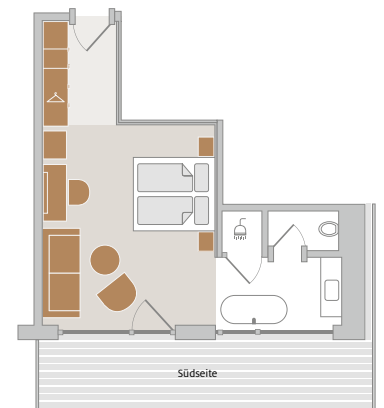


ca. 41 m²

	06.01.25 – 31.01.25 16.03.25 – 30.03.25	31.01.25 – 16.03.25	16.05.25 – 26.09.25	26.09.25 – 23.11.25 05.12.25 – 20.12.25	20.12.25 – 06.01.26
Superior Zimmer Nord					
So – Do	280 €	315 €	255 €	265 €	380 €
Fr, Sa + Feiertage	295 €	330 €	270 €	280 €	

Superior Zimmer Süd

- 35 m² Zimmergröße
- Komfortables Doppelbett (für max. zwei Personen), Schreibtisch
- Gemütliches Lesesofa, Klimaanlage, Kaffeemaschine
- Bad mit Dusche und freistehender Badewanne mit Panoramablick auf die Mittagsspitze
- Balkon zur Südseite



ca. 35 m²

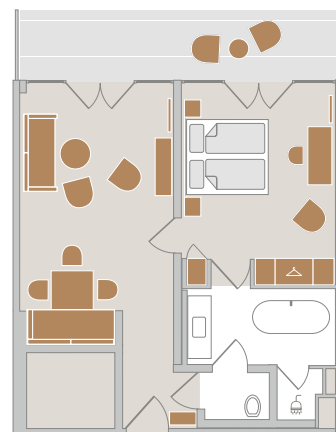
	06.01.25 – 31.01.25 16.03.25 – 30.03.25	31.01.25 – 16.03.25	16.05.25 – 26.09.25	26.09.25 – 23.11.25 05.12.25 – 20.12.25	20.12.25 – 06.01.26
Superior Zimmer Süd					
So – Do	300 €	335 €	275 €	285 €	410 €
Fr, Sa + Feiertage	325 €	360 €	300 €	310 €	

Preisangaben pro Person (wenn nicht anders angegeben) und Nacht, inklusive Löwen Hotel Genießerleistungen, exklusive Ortstaxe. Änderungen, Druck- und Satzfehler vorbehalten. Bitte beachten Sie unsere Schließzeiten vom 30.03.2025 – 15.05.2025 sowie vom 23.11.2025 – 04.12.2025.

DELUXE ZIMMER

Deluxe Zimmer Löwen

- 54 m² Zimmergröße
- Getrennter Wohn- und Schlafbereich
- Komfortables Doppelbett, Schlafcouch für max. zwei Kinder bis 14 Jahre oder einen Erwachsenen, Schreibtisch, gemütliches Lesesofa, Kaffeemaschine
- Bad mit Dusche und Badewanne
- Balkon zur Nordseite

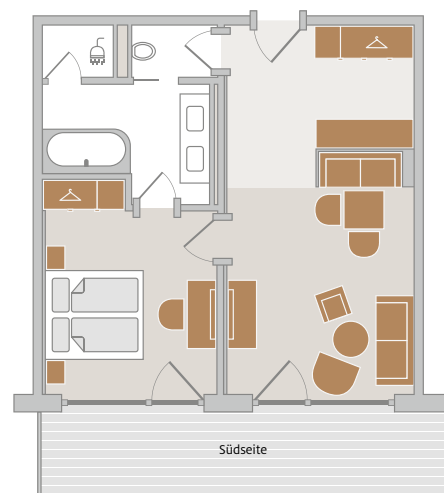


ca. 54 m²

	06.01.25 – 31.01.25 16.03.25 – 30.03.25	31.01.25 – 16.03.25	16.05.25 – 26.09.25	26.09.25 – 23.11.25 05.12.25 – 20.12.25	20.12.25 – 06.01.26
Deluxe Zimmer Löwen					
So – Do	300 €	335 €	275 €	285 €	410 €
Fr, Sa + Feiertage	325 €	360 €	300 €	310 €	

Deluxe Zimmer Montafon

- 50 m² Zimmergröße
- Getrennter Wohn- und Schlafbereich
- Komfortables Doppelbett, vollwertiges Zusatzbett (für max. zwei Personen zusätzlich), Schreibtisch, gemütliches Lesesofa, Klimaanlage, Kaffeemaschine
- Bad mit Dusche und Badewanne
- Balkon zur Südseite



ca. 50 m²

	06.01.25 – 31.01.25 16.03.25 – 30.03.25	31.01.25 – 16.03.25	16.05.25 – 26.09.25	26.09.25 – 23.11.25 05.12.25 – 20.12.25	20.12.25 – 06.01.26
Deluxe Zimmer Montafon					
So – Do	340 €	375 €	315 €	325 €	450 €
Fr, Sa + Feiertage	365 €	400 €	340 €	350 €	

Preisangaben pro Person (wenn nicht anders angegeben) und Nacht, inklusive
 Löwen Hotel Genießerleistungen, exklusive Ortstaxe. Änderungen, Druck- und Satzfehler vorbehalten.
 Bitte beachten Sie unsere Schließzeiten vom 30.03.2025 – 15.05.2025 sowie vom 23.11.2025 – 04.12.2025.



Löwen Suite

FAMILIENZIMMER MAISONETTE

- 36 m² Zimmergröße
- Komfortables Doppelzimmer im Maisonette-Stil, mit zwei Einzelbetten in der oberen Etage (max. vier Personen), Kaffeemaschine
- Bad mit Dusche
- Balkon mit Blick auf die Berge



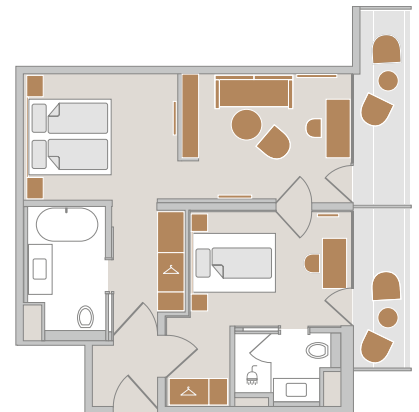
	06.01.25 – 31.01.25 16.03.25 – 30.03.25	31.01.25 – 16.03.25	16.05.25 – 26.09.25	26.09.25 – 23.11.25 05.12.25 – 20.12.25	20.12.25 – 06.01.26
Familienzimmer Maisonette					
So – Do	555 €	625 €	505 €	525 €	755 €
Fr, Sa + Feiertage	585 €	655 €	535 €	555 €	
Familienpreis (zwei Erwachsene und ein Kind bis 13 Jahre)					

Preisangaben pro Person (wenn nicht anders angegeben) und Nacht, inklusive Löwen Hotel Genießerleistungen, exklusive Ortstaxe. Änderungen, Druck- und Satzfehler vorbehalten. Bitte beachten Sie unsere Schließzeiten vom 30.03.2025 – 15.05.2025 sowie vom 23.11.2025 – 04.12.2025.

SUITEN

Hochjoch Suite

- 60 m² Zimmergröße
- Ein Schlafzimmer mit einem Doppelbett, ein Schlafzimmer mit einem Grand Lit Bett mit 1,40 m Breite, zusätzliches Schlafsofa im Wohnbereich, Kaffeemaschine
- Ein Bad mit Sitzbadewanne und ein Bad mit Dusche
- Großer Balkon nach Osten

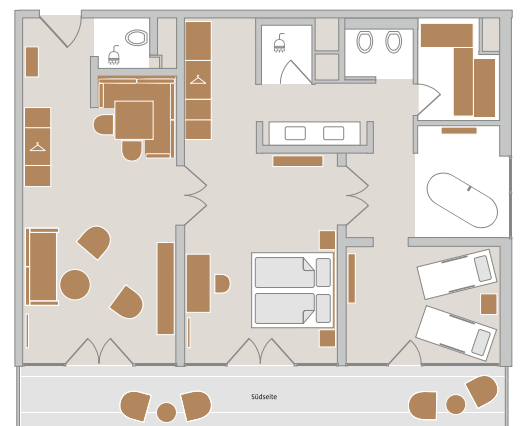


ca. 60 m²

	06.01.25 – 31.01.25 16.03.25 – 30.03.25	31.01.25 – 16.03.25	16.05.25 – 26.09.25	26.09.25 – 23.11.25 05.12.25 – 20.12.25	20.12.25 – 06.01.26
Hochjoch Suite					
So – Do	630 €	700 €	580 €	600 €	850 €
Fr, Sa + Feiertage	680 €	750 €	620 €	650 €	
<i>Preis für zwei Personen</i>					

Löwen Suite

- 90 m² Zimmergröße
- Komfortables Doppelbett
- Sitzecke mit Weinschrank, Wohnbereich mit Bettsofa und Schaukelstuhl, Schreibtisch, Kaffeemaschine
- Bad mit Dusche sowie freistehende Badewanne
- Sauna und Entspannungsraum mit Kamin
- Großer Balkon zur Südseite



ca. 90 m²

	06.01.25 – 31.01.25 16.03.25 – 30.03.25	31.01.25 – 16.03.25	16.05.25 – 26.09.25	26.09.25 – 23.11.25 05.12.25 – 20.12.25	20.12.25 – 06.01.26
Löwen Suite					
So – Do	950 €	1.020 €	840 €	860 €	1.530 €
Fr, Sa + Feiertage	1.000 €	1.070 €	880 €	910 €	
<i>Preis für zwei Personen</i>					

Preisangaben pro Person (wenn nicht anders angegeben) und Nacht, inklusive
 Löwen Hotel Genießerleistungen, exklusive Ortstaxe. Änderungen, Druck- und Satzfehler vorbehalten.
 Bitte beachten Sie unsere Schließzeiten vom 30.03.2025 – 15.05.2025 sowie vom 23.11.2025 – 04.12.2025.

Löwen Hotel Montafon ****S
Hotel Löwen Schruns GmbH
Silvrettastraße 8 · A – 6780 Schruns
T +43 5556 7141

info@loewen-hotel.com

www.loewen-hotel.com

f Löwen Hotel **@**loewenhotel
#meinLoewenHotel